



**MAISON  
&OBJET  
PARIS**  
OFFICIAL  
EXHIBITION



PRODUCED BY  
**AKARI-LISA ISHII  
& MOTOKO ISHII**

WORLD-LEADING LIGHTING DESIGNER DUO

**15-19 JAN. 2026**  
9:30-18:30 (19 JAN.-18:00)  
PARIS NORD VILLEPINTE  
PARC DES EXPOSITIONS  
HALL2 - K109

# Maison & Objet

**Un salon qui crée les tendances** dans le domaine d'intérieur, du design et d'art de vivre haut de gamme.

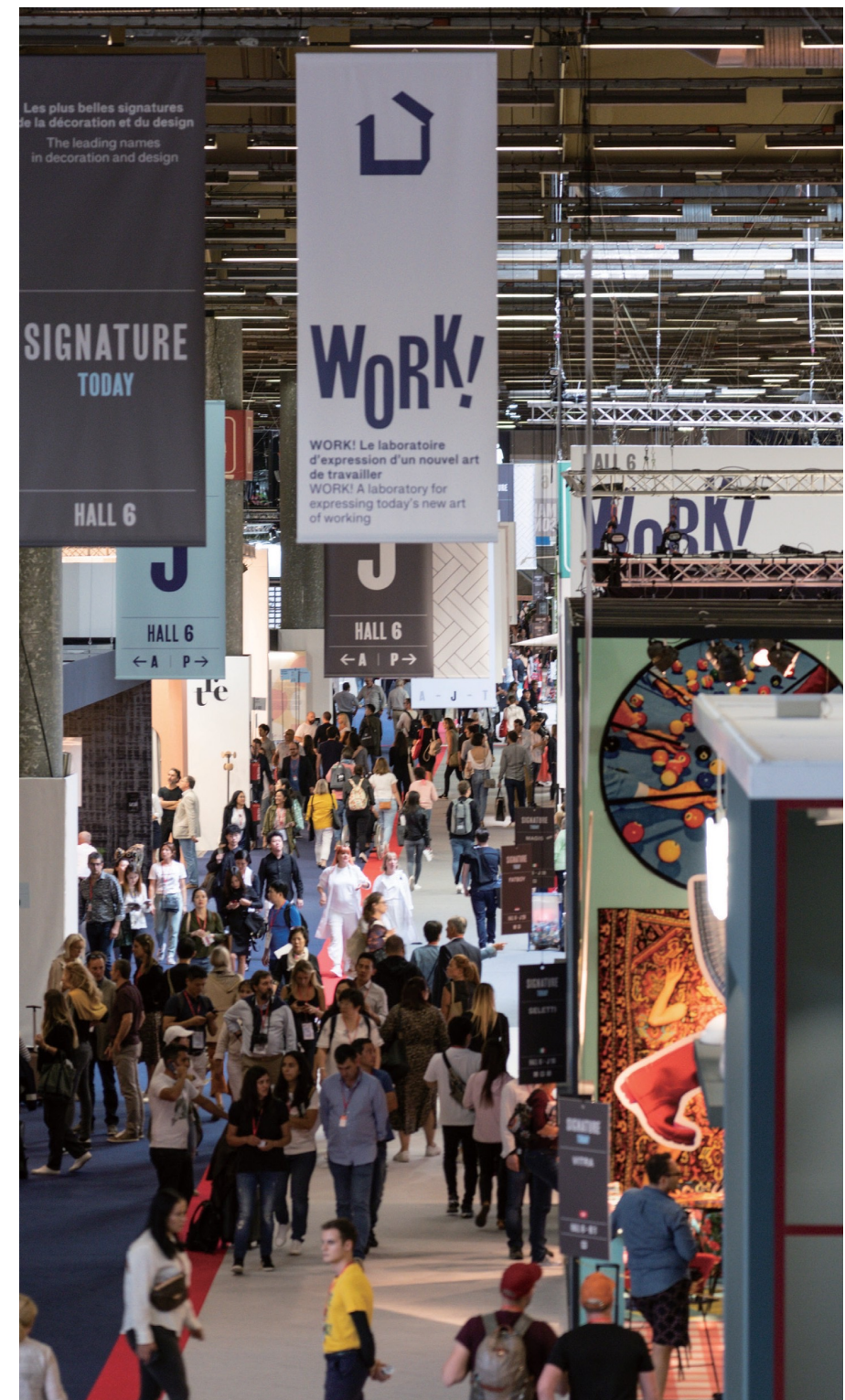
Il rassemble des leaders d'opinion, notamment des distributeurs, des entreprises de renom, des hôtels, des designers (architecture, design d'intérieur, etc.) et des journalistes.

**300 000 acheteurs provenant de plus de 150 pays visitent le salon.**

Édition en ligne : **MOM** (Maison&Objet and More)  
Synergie avec un site web complémentaire très actif (3 millions de visites par an) tout au long de l'année.

Les salons de janvier et septembre sont **l'occasion de découvrir les tendances de demain** à travers des expériences uniques.

Thème de janvier 2026 : Révéler l'avenir à partir du passé





# Expositions officielles

Organisé par Maison & Objet, les créateurs de tendances proposent une exposition officielle aux visiteurs :

What's new

**Light Trend**

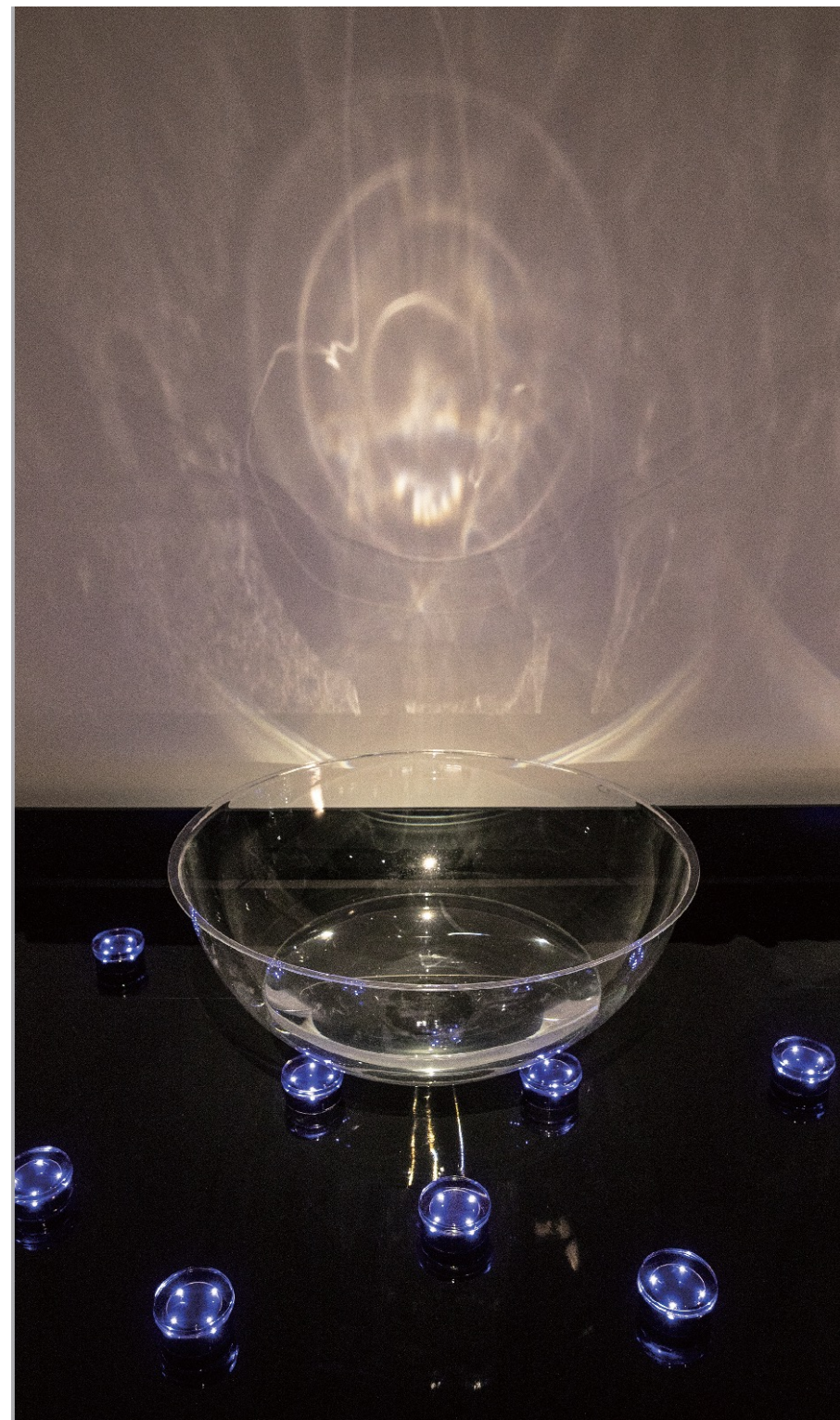
Interior Studio

Curatio

Outdoor Art

Excellent Manufacturers

Rising Talent etc.



# Focus sur la lumière

Dans le domaine du design et de la décoration, en particulier dans le secteur du luxe, **l'éclairage joue un rôle de plus en plus important.**

Depuis 2013, **un salon officiel dédié au design de lumière** invite les designers d'éclairage à exposer sur un stand d'environ 100 mètres carrés.

## Hall 2 SIGNATURE & PROJECTS

Un hall consacré à la décoration intérieure, au design et à la technologie, qui vise à fusionner design emblématique, luxe, audace et élégance.

Un emplacement privilégié **le long du tapis rouge** où convergent les principales expositions.

Public **cible** : prescripteurs, aménageurs d'espaces, assistants maîtrise d'ouvrage, propriétaires immobiliers, architectes, grandes entreprises, etc.





# Light Trend

Depuis 2013, **Motoko Ishii et Akari-Lisa Ishii** sont invitées chaque année par les organisateurs du salon Maison & Objet en tant que **designers invitées** pour produire l'exposition thématique officielle « Light Trend », qui met en avant l'importance de la lumière dans la décoration d'intérieur et l'art de vivre haut de gamme.

Chaque édition présente **les tendances en matière de conception lumière** sous un angle nouveau, axé sur le concept d'un « **voyage sensoriel rempli de lumière** » à travers **des installations artistiques et des technologies de pointe**. L'exposition met minutieusement en œuvre les approches suivantes :

- Des expériences lumineuses où l'art, l'ingéniosité et la technologie convergent.
- Des expositions conçues pour découvrir et apprécier les techniques.
- Le partage de l'expertise des concepteurs lumière.





# Intentions

Les dernières informations et méthodes d'application que les deux productrices considèrent comme des connaissances essentielles en matière d'éclairage que vous « **devez connaître dès maintenant** ».

- Diversité dans l'expression artistique de la lumière
- Matériaux en harmonie avec la lumière
- Effets d'ambiance et d'accentuation par l'éclairage
- Intégration dans la décoration intérieure
- Dernières tendances en matière de conception et de technologie d'éclairage



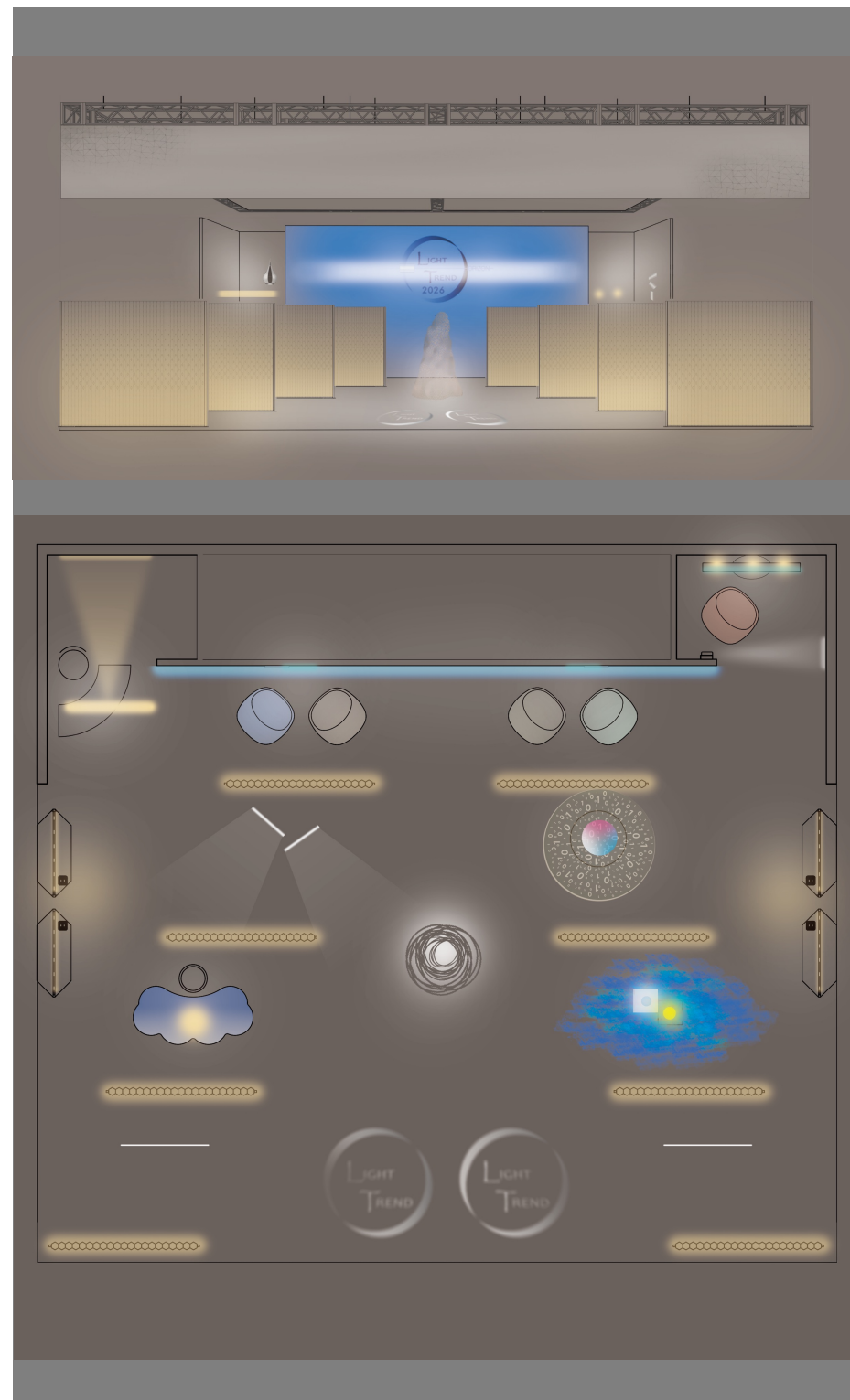


# Horizon

Le thème du Light Trend 2026 est « **Horizon** ».

Dans un contexte de société en mutation rapide et de progrès technologiques, cet espace lumineux est conçu selon un concept qui incarne l'importance de conserver une perspective et une vision larges pour l'avenir. Il **s'inspire de la contemplation de l'horizon lointain** et diffuse cette inspiration dans l'ensemble du design.

- Une structure à quatre couches avec des cloisons qui enveloppent l'espace de manière douce et lumineuse.
- Du mobilier et des luminaires haut de gamme.
- Des installations lumineuses réalisées avec divers matériels et leur utilisation efficace.
- Des œuvres d'art de lumière utilisant les ombres, les reflets et la transparence.
- Des luminaires bénéficiant des dernières technologies d'éclairage.
- Trois nouvelles vidéos présentant « ce que le design d'éclairage peut offrir ».



# Couche 1

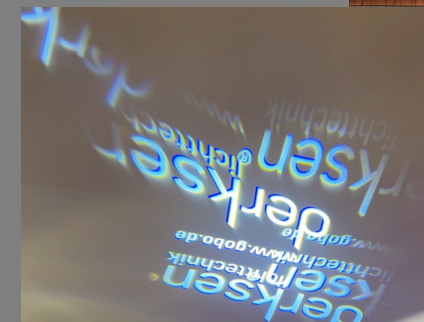
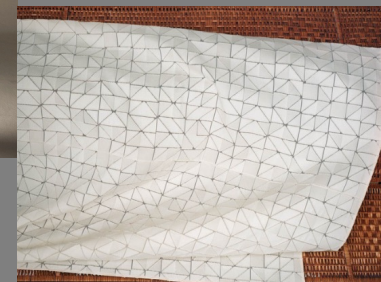
## Vue sur l'horizon

À l'entrée principale du stand, Couche 1 accueille les visiteurs avec la douce lumière d'**Accordion Partition** (Okamura + Nabell) et la projection au sol du logo du stand, qui ressemble à des vagues venant s'échouer sur le rivage, créée par le tout dernier projecteur à prisme **Phos 45 Move** (Dersken).

Depuis le plafond le textile **Nevicaba** (Deder), inspiré de l'origami encadre l'avant-scène.

Les cloisons accordéon ont été spécialement conçues et développées pour cette exposition. Elles se déclinent en quatre variantes (KOYUKI, ARARE, SHIZUKU, HISIRA) avec des formes distinctes d'encoches sur les côtés des soufflets.

Des **LED Line Lights** (Stanley Electric) les éclairent depuis l'intérieur.





# Couche 2 - gauche

## Ciel tombe sur l'horizon

Sur le côté gauche de la couche 2, la **Swift table SW Cloud** (Okamura) sera exposée. Ce design original s'inspire d'un paysage majestueux : des nuages s'élevant au-delà de l'horizon et la pluie qui en tombe.

Elle est accompagnée de la chaise **Pirouette** (Okamura), qui reproduit le mouvement de la vague.

Au-dessus, la suspension **Drop by Drop** (iGuzzini) en forme de gouttes d'eau complète cet univers.



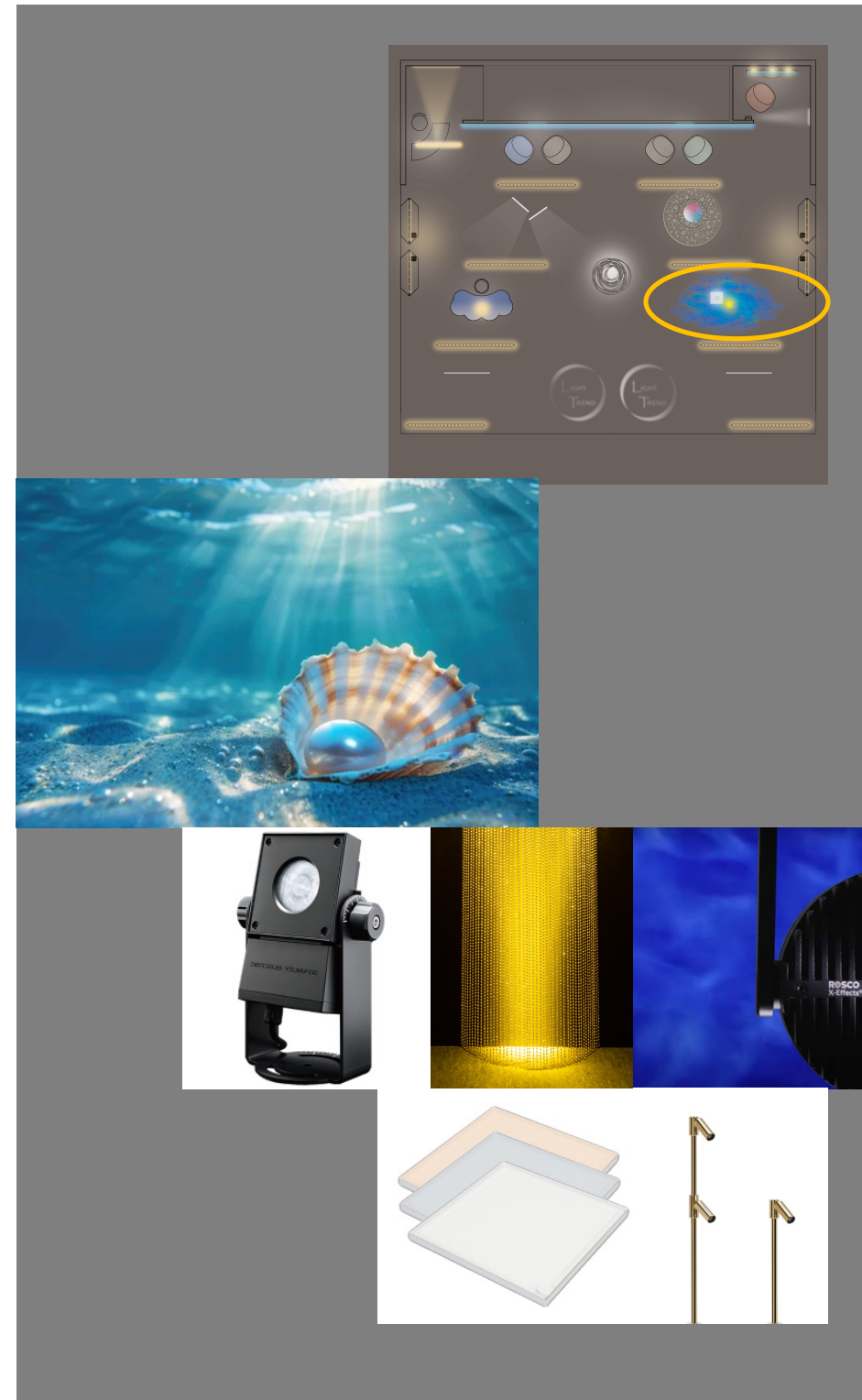
# Couche 2 - droite

## Perles sous l'horizon

De l'autre côté de la même couche, nous tournons notre regard vers le monde sous l'horizon. Nous illuminons des boules de cristal, comparables à des perles, scintillantes du fond de l'océan, à l'aide de plusieurs technologies différentes. **Cette technique d'éclairage peut être appliquée dans les galeries d'art et les espaces commerciaux.**

La base est créée à l'aide de **X-Effects LED projector** (Rosco), capable de produire le mouvement ondulatoire de la lumière au fond de l'océan. Au-dessus, le projecteur **LEDSFOCUS** (Stanley Electric), capable d'obtenir l'un des angles de faisceau les plus étroits au monde, illumine deux types de perles avec une lumière dorée et argentée distincte. Cette LED dorée a été développée pour l'illumination spéciale de la tour Eiffel lors du Japonisme 2018 et est un produit rare dans le monde entier.

Pour l'éclairage des perles, le **Lite Pad** (Rosco) et les spots de vitrine ultra-compacts **Aria** (DGA) ajoutent un éclairage d'accentuation.





# Couche 3 – gauche & centre

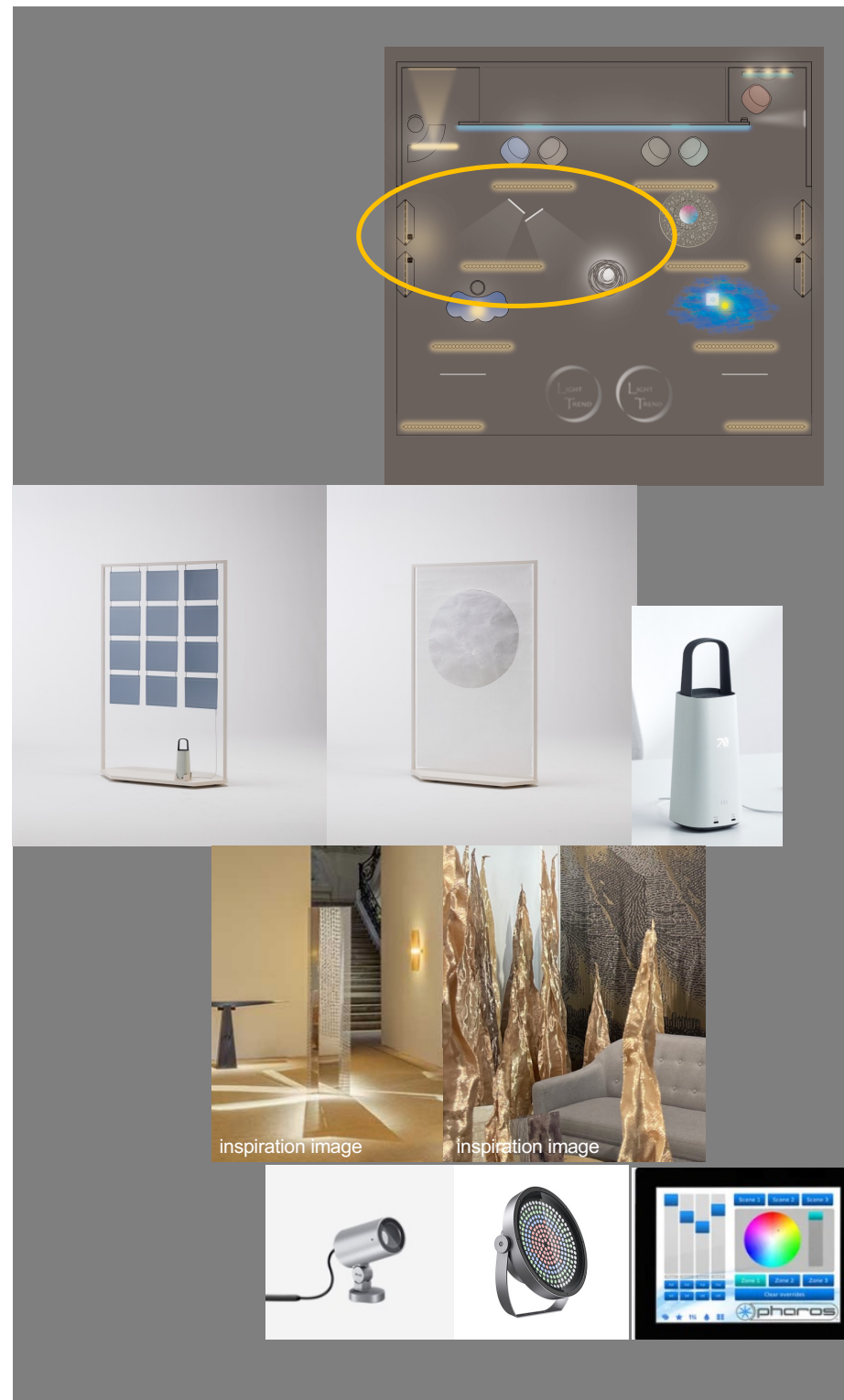
## Regard sur l'horizon

La moitié de la couche suivante présente **la relation entre divers matériaux et la lumière**, à l'aide d'œuvres d'art créées spécialement pour cette exposition.

Tout d'abord, une cloison composée de panneaux solaires flexibles disposés selon un motif de style shoji, perpétuant la tradition japonaise qui consiste à apprécier la lumière diffuse. Parmi ceux-ci, on trouve **Solar Kichō Colleagues** (Okamura + F-wave), dont le nom symbolise le rassemblement des panneaux et de la technologie, et **Washi Kichō Cosmos** (Okamura + Sugihara Shōten), une œuvre artisanale en papier washi d'Echizen évoquant une planète. L'électricité produite par l'énergie solaire est stockée dans l'**OC Portable Battery** (Okamura).

D'autres œuvres d'art originales seront également exposées, notamment un objet d'art de style rouleau suspendu qui utilise efficacement la lumière réfléchie, et des sculptures lumineuses où la lumière colorée transmise donne aux pièces des expressions dynamiques.

L'éclairage comprend le projecteur **Palco Framer**, qui permet de découper les faisceaux dans n'importe quelle forme, et l'**Agora**, qui permet un contrôle flexible des couleurs (tous deux par iGuzzini).



# Couche 3 - droite

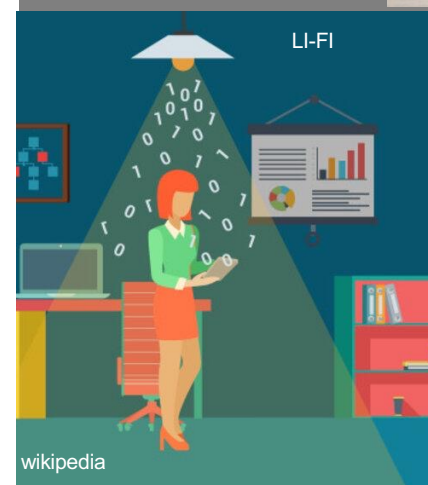
## Message de l'horizon

Dans la section suivante, nous vous présentons **le Li-Fi, une technologie de communication d'avenir utilisant la lumière** qui suscite actuellement beaucoup d'intérêt.

Cette technologie permet la communication de données grâce à un récepteur qui capte les signaux émis par les LED utilisées dans les luminaires. Elle offre des avantages que le Wi-Fi ne possède pas : elle peut être utilisée dans des endroits où l'utilisation d'appareils électroniques nécessite des précautions, tels que les avions ou les hôpitaux, sans causer d'interférences radioélectriques, minimisant ainsi les risques potentiels pour le corps humain. De plus, comme la communication n'est possible que dans le champ d'action de la lumière, la sécurité des données est garantie.

Nous présentons ici de manière symbolique le potentiel de cette technologie lumineuse de pointe à travers une démonstration où des données musicales téléchargées via Li-Fi sont diffusées par un haut-parleur.

Le haut-parleur lumineux **ML-655 BT** (Muse), à la forme unique ressemblant à une parabole tournée vers l'avenir, diffuse un morceau composé spécialement pour cette exposition par le I.C.O.N. Music Label.





# Couche 4

## Couleurs de l'horizon

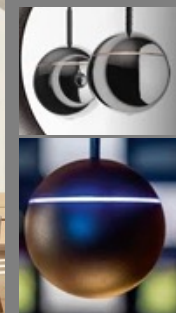
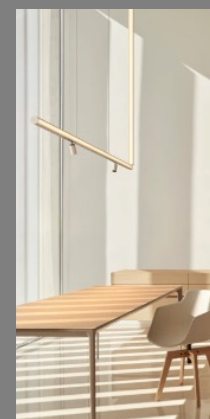
Sur le mur du fond, des lumières colorées de **LEDSFOCUS** (Stanley Electric) recréent les teintes changeantes de l'horizon. Au-dessus d'elles, le projecteur de pointe **Variable Distribution Light** (Stanley Electric), capable de modifier la forme des faisceaux à l'aide de prismes liquides, dessine littéralement une ligne horizontale avec la lumière.

Sur le mur de droite, une œuvre d'art lumineuse kinétique sur le thème de l'horizon se déploie, créée à l'aide d'un autre nouveau produit, le **LED Drawing Unit** (Stanley Electric).

Au-dessus du comptoir d'accueil gauche sont exposés l'hybride de rail/suspension **Glowing Track**, doté d'un magnifique verre prismatique, et les spots **Light Shadow** (tous deux de FLOS).

Dans la petite pièce à l'arrière droite, la charmante suspension sphérique en forme de goutte **Snooker** (Prolicht) ajoute de la luminosité.

Trois écrans diffusent des vidéos originales intitulées « **Ce que le design d'éclairage peut offrir** » par Akari-Lisa Ishii. Les visiteurs sont invités à se détendre et à profiter de ces vidéos assis sur le **Work Carrier Sofa** (Okamura), une chaise fabriquée à partir de filets de pêche recyclés.



# Productrices

Designers invitées par Maison & Objet  
**Motoko Ishii & Akari-Lisa Ishii**

Lighting Designers internationales  
Duo mère-fille franco-japonais

- Présentation des dernières tendances en matière de design d'éclairage
- Un savoir-faire magistral et une créativité sans cesse renouvelée
- Mettre en avant l'importance de la lumière avec un nouveau thème chaque année





# Productrice

**Akari-Lisa ISHII**  
**Conceptrice lumière &**  
**gérante d'I.C.O.N.**

Akari-Lisa ISHII est gérante de la société I.C.O.N. depuis sa création en 2004 (Paris & Tokyo).

La conceptrice lumière est issue d'une formation internationale (Japon, France, U.S.A) mêlant beaux-arts, design et éclairage. D'abord formée chez Howard Brandston & Partners (N.Y.), Motoko Ishii Lighting Design (Tokyo) et Light Cibles (Paris), elle fonde sa société basée à Paris et à Tokyo. Elle devient rapidement membre actif de l'IALD (Professional Lighting Designers Association) et maintenant vice-présidente de l'ACE (Association des Concepteurs lumière et Eclairagistes de France).

Œuvres représentatives : le Musée Yves Saint Laurent à Marrakech, des boutiques Dior Parfums, les hôtels tel que Woodward à Genève, le cloître classé de la cathédrale de Tours, la médiathèque de Breigny-sur-Orge, le jardin anglais de Chantilly, des expositions pour Paris Musées, le pavillon de la Montre Hermès à Baselworld, des événements sons et lumières diplomatiques sur la Tour Eiffel, la porte de Brandebourg etc.

Ses quatre livres : *Création Lumière* (2025, Paris); *ICONIC LIGHT*; *Mon œuvre, fascinée par la lumière*; *la Ville et la lumière - Paris illuminée*. Elle fait partie des des 120 femmes les plus représentatives du Japon listées par la revue japonaise Bungeishunju.



# Productrice

## Motoko ISHII

Conceptrice lumière & dirigeante de Motoko Ishii Lighting Design

Motoko Ishii est présidente de la société Motoko Ishii Lighting Design depuis sa création en 1968 (Tokyo).

Elle est également :

Honorary Director, Japan International Association of Lighting Designers (IALD Japan); Honorary Chairperson, Asian Lighting Designers' Association (ALDA); Fellow, International Association of Lighting Designers (IALD) Member, Illuminating Engineering Society of North America (IESNA); Member, Japan National Committee of CIE; Honorary Member, Illuminating Engineering Institute of Japan; Representative, Inter Light Forum.

Ses principaux travaux : Tokyo Tower, Rainbow Bridge à Tokyo, Yokohama Bay Bridge, Akashi Kaikyo Bridge, Tokyo Gate Bridge, Himeji Castle, Shirakawa Village à Gifu, Sensoji Temple, Expo 2005 Aichi, Japan, Hokkaido Toyako Summit, Heijo-kyo Daigoku Palace, Ginza Kabukiza Theater, Shanghai World Financial Center, Kokyo Gaien National Garden, Nippon Budokan, Sumida River Bridge Group...

Avec une très belle plume, elle publie *In praise of lighting* (2025, Tokyo), *MOTOKO LIGHT+SPACE+TIME*, *Lighting Horizons*, *Creation of Lightscape* et en 2020, *MOTOKO ∞ LIGHTOPIA*, qui présente le travail de ses 50 ans de carrière et ses dernières oeuvres.





# Partenaires

Cette exposition présente des **conceptions lumière qui allient technologie et expression artistique**, tant aujourd'hui que dans le futur.

Pour y parvenir, reflétant la philosophie de conception transnationale des designers couvrant le Japon et l'Europe, nous développons et exposons non seulement des luminaires provenant de fabricants internationaux, mais aussi des matériaux, des meubles et des objets qui s'harmonisent avec la lumière.

En collaboration avec des partenaires issus de divers domaines, nous exposons **les dernières technologies et les meilleurs produits**.



**STANLEY**

**OKamura**

**F-WAVE™**

**NABELL®**

**科**  
WASHIYA  
SUGIHARA A

**iGuzzini**

**FLOS**

**ROSCO**

 **PROLIGHT**

**DGA**

**derksen®**  
lichttechnik

**DEDAR**  
MILANO

**MUSE**  
Collection of inspiration

Old meets New  
**Tokyo**  
Tokyo



**INTER LIGHT FORUM**  
JAPAN

# Information

## Contacts

Tokyo : Motoko Ishii Lighting Design  
Yukari Ando  
Tél. +81-(0)3-3353-5311  
light@motoko-ishii.co.jp

Paris : I.C.O.N.  
Kanao Sano  
Tél. +33 6 60 26 32 97  
contact@icon-lighting.com

## www.lighttrend.fr

Informations détaillées

Lien pour télécharger le dossier de presse

Dernières vidéos et images régulièrement mises  
en ligne

(via le bouton en haut à droite de la page d'accueil)

